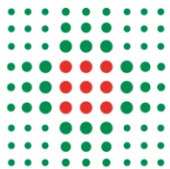




Bologna, 28 maggio 2014

Luciana Prete



SERVIZIO SANITARIO REGIONALE
EMILIA-ROMAGNA
Azienda Unità Sanitaria Locale di Bologna

Istituto delle Scienze Neurologiche
Istituto di Ricovero e Cura a Carattere Scientifico

Cosmesicura è la **campagna di comunicazione** regionale realizzata dall'Azienda USL di Bologna e finanziata, per il terzo anno consecutivo, dal Ministero della Salute.

Cosmesicura ha come obiettivo principale quello di **informare** i cittadini sui **possibili rischi per la salute** legati ad un utilizzo non corretto dei **prodotti cosmetici** e indirizzarli verso scelte più consapevoli.

Cosmesicura si occupa anche di formazione e informazione degli operatori professionali e sanitari.



Dal 2010 ad oggi *Cosmesicura* ha realizzato:

- **attività di controllo** sui prodotti cosmetici
- campagne di comunicazione rivolte alla **cittadinanza**
- materiali **informativi**, a carattere divulgativo e tecnico
- **corsi e convegni** per operatori sanitari
- **eventi ed iniziative**
- strumenti di **comunicazione web**: pagina facebook, newsletter e sito www.cosmesicura.org



Come scegli i tuoi cosmetici?



Non andiamo alla cieca.
Impariamo a leggere l'etichetta.



SERVIZIO SANITARIO REGIONALE
EMILIA-ROMAGNA
Azienda Unità Sanitaria Locale di Bologna

WWW.COSMESICURA.ORG





Sicuri di usare i cosmetici giusti?

Possono contenere sostanze
per noi indesiderate.
Impariamo a leggere l'etichetta.



SERVIZIO SANITARIO REGIONALE
EMILIA-ROMAGNA
Assemblea Unita dei Comuni Locali di Bologna

WWW.COSMESICURA.ORG





Una faccia così utilizza cosmetici?

Anche gli insospettabili li usano.
Scegliamoli con cura.
Impariamo a leggere l'etichetta.



SERVIZIO SANITARIO REGIONALE
EMILIA-ROMAGNA
Assemblea Unita dei Comuni Locali di Bologna

WWW.COSMESICURA.ORG





Sicuri di usare i cosmetici giusti?

Possono contenere sostanze
per noi indesiderate.
Impariamo a leggere l'etichetta.



SERVIZIO SANITARIO REGIONALE
EMILIA-ROMAGNA
Azienda Unità Sanitaria Locale di Bologna

WWW.COSMESICURA.ORG





Chi controlla i cosmetici che usiamo?

Possiamo farlo anche noi.
Impariamo a leggere l'etichetta.



SERVIZIO SANITARIO REGIONALE
EMILIA-ROMAGNA
Azienda Unità Sanitaria Locale di Bologna

WWW.COSMESICURA.ORG



Che differenza c'è?



Anche i prodotti cosmetici si deteriorano.
Impariamo a leggere l'etichetta.



SERVIZIO SANITARIO REGIONALE
EMILIA-ROMAGNA
Assemblea Unita dei Territori Locali di Bologna

WWW.COSMESICURA.ORG







Home - Cosmesicura.org - Cosmetici e salute - Windows Internet Explorer
 https://www.cosmesicura.org/

File Modifica Visualizza Preferiti Strumenti ?

Sei qui: Home



COSMESICURA

COSMETICI E SALUTE

Regione Emilia-Romagna

SERVIZIO SANITARIO REGIONALE EMILIA-ROMAGNA
 Azienda Unità Sanitaria Locale di Bologna

Istituto delle Scienze Neurologiche
 Istituto di Ricerche e Cura a Carattere Scientifico

home | chi siamo | contatti | link esterni

Cerca...

progetti e iniziative



CONCORSO FOTOGRAFICO

"Metti a fuoco la tua salute!". Diventa protagonista della nuova campagna di comunicazione dell'Azienda Usi di Bologna sul tema cosmetici e salute. Invia una foto a cosmesicura@ausl.bologna.it entro il 20 maggio 2013.

[Leggi il regolamento di partecipazione](#)



I COSMETICI

In media, al giorno, ogni uomo utilizza 7 prodotti cosmetici mentre una donna arriva fino a 20. Un numero apparentemente molto elevato ma in realtà facilmente raggiungibile se si pensa che anche shampoo, doccia schiuma, talco, saponi e deodoranti sono prodotti cosmetici.



L'ETICHETTA

L'etichetta è la "carta di identità" del prodotto cosmetico. Su di essa compaiono tutte le informazioni che sono necessarie per la scelta, la conservazione e l'uso corretto dei cosmetici. Imparare a "decifrarla" è importante, soprattutto se si hanno esigenze particolari.



UN OCCHIO ALLA SALUTE

Il 23% delle donne e il 13,8% degli uomini hanno riferito una "reazione avversa a prodotti cosmetici o a prodotti per igiene personale" in un anno. E tu, hai mai avuto problemi di questo genere? Raccontaci cosa ti è successo, scrivi a cosmesicura@ausl.bologna.it



COSMESI SICURA

Scegliere, conservare e utilizzare consapevolmente i cosmetici è importante. Sono prodotti che vengono a contatto con l'organismo, e possono quindi essere rischiosi per la salute, in particolare se realizzati con materie prime scadenti o non ammesse dalla legge, o mal conservati.

[per il cittadino](#)

[per gli operatori di settore](#)

[progetti e iniziative](#)

[le campagne di comunicazione](#)

[glossario](#)

[area riservata](#)

newsletter

ISCRIVITI

archivio notizie

Ultima modifica: Venerdì 12 Aprile 2013, 10:21:40.



home

i cosmetici

per il cittadino

glossario

chi siamo

l'etichetta

per gli operatori di settore

crediti



L'impegno di *Cosmesicura* per il **2013** è la realizzazione di un programma di informazione e formazione sul tema della **cosmetovigilanza**, finalizzato a **sensibilizzare operatori sanitari** (medici, pediatri, dermatologi, farmacisti) e **cittadini** in genere, sulla necessità di segnalare **effetti avversi** connessi all'uso di cosmetici, analogamente a quanto già avviene per i farmaci, e come previsto dalla normativa comunitaria in materia (Reg. 1223/2009).

Il programma, avviato nel gennaio 2013, è strutturato in **3 fasi differenziate** per tempistica, modalità e destinatari.



I. Concorso “Metti a fuoco la tua salute!”

Attraverso un'apposita campagna di comunicazione, **il cittadino** viene invitato a **fotografare o fotografarsi** (viso intero o in parte, dettaglio del corpo o della pelle) e ad inviare i propri scatti all'Ausl di Bologna (cosmesicura@ausl.bologna.it).

Una **comunicazione attiva e partecipata**, che coinvolge direttamente i cittadini nel **processo di miglioramento del sistema sanitario**, risulta fondamentale per il raggiungimento dell'obiettivo.



Concorso fotografico - Cosmesicura.org - Cosmetici e salute - Windows Internet Explorer

https://www.cosmesicura.org/progetti-e-iniziative/109-concorso-metti-a-fuoco-la-tua-salute.html

File Modifica Visualizza Preferiti Strumenti ?

Preferiti Pagina Sicurezza Strumenti

SE LA TUA FACCEA COSMESICURA IN GIOCO!

COSMESICURA
COSMETICI E SALUTE

Regione Emilia-Romagna
SERVIZIO SANITARIO REGIONALE EMILIA-ROMAGNA
Azienda Unità Sanitaria Locale di Bologna
Istituto delle Scienze Neurologiche
Istituto di Ricerche e Cura a Carattere Scientifico

home | chi siamo | contatti | link esterni

Cerca...

I COSMETICI | L'ETICHETTA | UN OCCHIO ALLA SALUTE | COSMESI SICURA |

Sei qui: [Home](#) , [progetti e iniziative](#) , Concorso fotografico

PROGETTI E INIZIATIVE

Concorso fotografico

"Metti a fuoco la tua salute!". Diventa protagonista della nuova campagna di comunicazione dell'Azienda USI di Bologna sul tema cosmetici e salute. Invia una foto a cosmesicura@ausl.bologna.it entro il 20 maggio 2013.

[Leggi il regolamento di partecipazione](#)

Il concorso ha l'obiettivo di raccogliere immagini fotografiche, scattate con qualunque tipo di apparecchio, tablet e smartphone inclusi, da utilizzare per la realizzazione, nell'estate 2013, di una campagna di comunicazione finalizzata a sensibilizzare operatori sanitari (medici di base e specialisti) e cittadini sulla necessità di segnalare eventi avversi connessi all'utilizzo di cosmetici.

[La locandina](#)

Il video promozionale



[Il comunicato stampa](#)

per il cittadino

per gli operatori di settore

progetti e iniziative

le campagne di comunicazione

glossario

area riservata

newsletter

ISCRIVITI

archivio notizie

progetti e iniziative

- sito www.cosmesicura.org
- pagina Facebook dell'Azienda USL di Bologna



2. Campagna di comunicazione “Ora tocca a te!”

Con le migliori immagini inviate dai cittadini, vengono realizzati **strumenti di comunicazione** (manifesti, locandine, cartoline, video), da diffondere attraverso canali tradizionali e multimediali, per **informare gli operatori sanitari** (medici di base, pediatri, specialisti, farmacisti, ..) dell'importanza della notifica di effetti avversi connessi all'uso di cosmetici.

Si intende così attivare un **circolo virtuoso** in cui paziente e medico concorrono al raggiungimento dell'obiettivo finale.



A completamento ed integrazione delle predette azioni, è prevista inoltre la realizzazione di:

- **calendario 2014** dedicato a “cosmetici & salute”
- **video** sull’uso consapevole dei prodotti cosmetici
- **rilancio** della campagna di comunicazione attraverso canali multimediali (inclusa la newsletter cosmesicura)
- **verifica dei risultati** in base alle notifiche di eventi avverse ricevute

La campagna di affissione 70x100 cm



sdpome

ARROSSISCI FACILMENTE?

SE LA TUA FACCETTA COSMESICURA IN GIUSTO

I cosmetici possono provocare reazioni indesiderate.
Se hai problemi, segnalali al tuo medico
www.cosmesicura.org

SERVIZIO SANITARIO REGIONALE EMILIA-ROMAGNA Azienda Unità Sanitaria Locale di Bologna Istituto delle Scienze Neurologiche Istituto di Ricovero e Cura a Carattere Scientifico



nossetto

TI SFOGHI COSÌ?

SE LA TUA FACCETTA COSMESICURA IN GIUSTO

I cosmetici possono provocare reazioni indesiderate.
Se hai problemi, segnalali al tuo medico
www.cosmesicura.org

SERVIZIO SANITARIO REGIONALE EMILIA-ROMAGNA Azienda Unità Sanitaria Locale di Bologna Istituto delle Scienze Neurologiche Istituto di Ricovero e Cura a Carattere Scientifico

**BASTA POCO
PER IRRITARTI?**

I **cosmetici** possono provocare **reazioni indesiderate**.
Se hai problemi, segnalali al tuo medico
www.cosmesicura.org

SERVIZIO SANITARIO REGIONALE
EMILIA-ROMAGNA
Azienda Unità Sanitaria Locale di Bologna

Istituto delle Scienze Neurologiche
Istituto di Ricovero e Cura a Carattere Scientifico

**COME
TI SFOGHI?**

I **cosmetici** possono provocare **reazioni indesiderate**.
Se hai problemi, segnalali al tuo medico
www.cosmesicura.org

SERVIZIO SANITARIO REGIONALE
EMILIA-ROMAGNA
Azienda Unità Sanitaria Locale di Bologna

Istituto delle Scienze Neurologiche
Istituto di Ricovero e Cura a Carattere Scientifico

COSA TI IRRITA?

I cosmetici possono provocare reazioni indesiderate.
Se hai problemi, segnalali al tuo medico
www.cosmesicura.org

SERVIZIO SANITARIO REGIONALE
EMILIA-ROMAGNA
Azienda Unità Sanitaria Locale di Bologna

Istituto delle Scienze Neurologiche
Istituto di Ricovero e Cura a Carattere Scientifico

REAZIONE ESAGERATA?

I cosmetici possono provocare reazioni indesiderate.
Se hai problemi, segnalali al tuo medico
www.cosmesicura.org

SERVIZIO SANITARIO REGIONALE
EMILIA-ROMAGNA
Azienda Unità Sanitaria Locale di Bologna

Istituto delle Scienze Neurologiche
Istituto di Ricovero e Cura a Carattere Scientifico

La campagna di affissione 6x3 mt



TI INFIAMMI
PER NULLA?



CON LA RECCO
COSMESICURA
IN EUROPA

I cosmetici possono provocare reazioni indesiderate. Se hai **problemi**, segnalali al tuo medico

www.cosmesicura.org

SERVIZIO SANITARIO REGIONALE
EMILIA-ROMAGNA
Azienda Unità Sanitaria Locale di Bologna

Istituto delle Scienze Neurologiche
Istituto di Ricovero e Cura a Carattere Scientifico

COSA NON TOLLERIZ

I cosmetici possono provocare reazioni indesiderate. Se hai problemi, segnalali al tuo medico

www.cosmesicura.org

SERVIZIO SANITARIO REGIONALE
ASL

REAZIONE INASPETTATA?

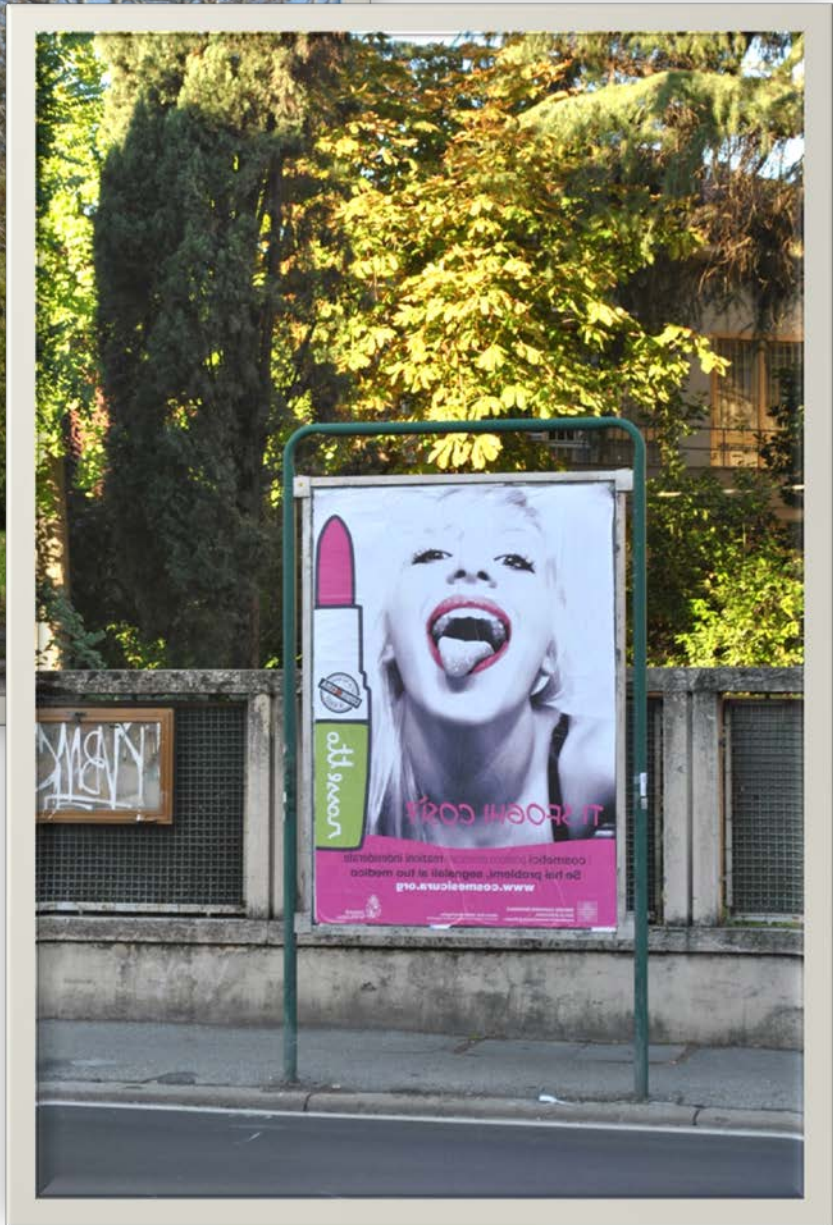
I cosmetici possono provocare reazioni indesiderate. Se hai problemi, segnalali al tuo medico

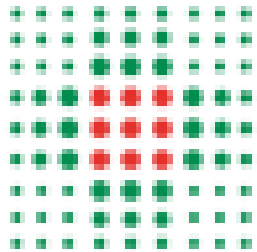
www.cosmesicura.org

SERVIZIO SANITARIO REGIONALE
ASL

La campagna di affissione







GUIDA PRATICA PER GLI OPERATORI DEL SETTORE ACCONCIATURA



*Buone pratiche operative
per tutelare la salute
dei lavoratori e dei clienti*



SERVIZIO SANITARIO REGIONALE
EMILIA-ROMAGNA
Azienda Unità Sanitaria Locale di Bologna

Istituto delle Scienze Neurologiche e
Istituto di Ricovero e Cura a Carattere Scientifico



Guida pratica per gli operatori del settore estetica



*Buone pratiche operative
per tutelare la salute
dei lavoratori e dei clienti*



SERVIZIO SANITARIO REGIONALE
EMILIA-ROMAGNA
Azienda Unità Sanitaria Locale di Bologna

Istituto delle Scienze Neurologiche e
Istituto di Ricovero e Cura a Carattere Scientifico



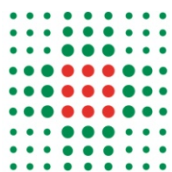


Ringraziamenti:

Linda Intriери

Alessandra Marolla

E grazie dell'attenzione



SERVIZIO SANITARIO REGIONALE
EMILIA-ROMAGNA
Azienda Unità Sanitaria Locale di Bologna

Istituto delle Scienze Neurologiche
Istituto di Ricovero e Cura a Carattere Scientifico